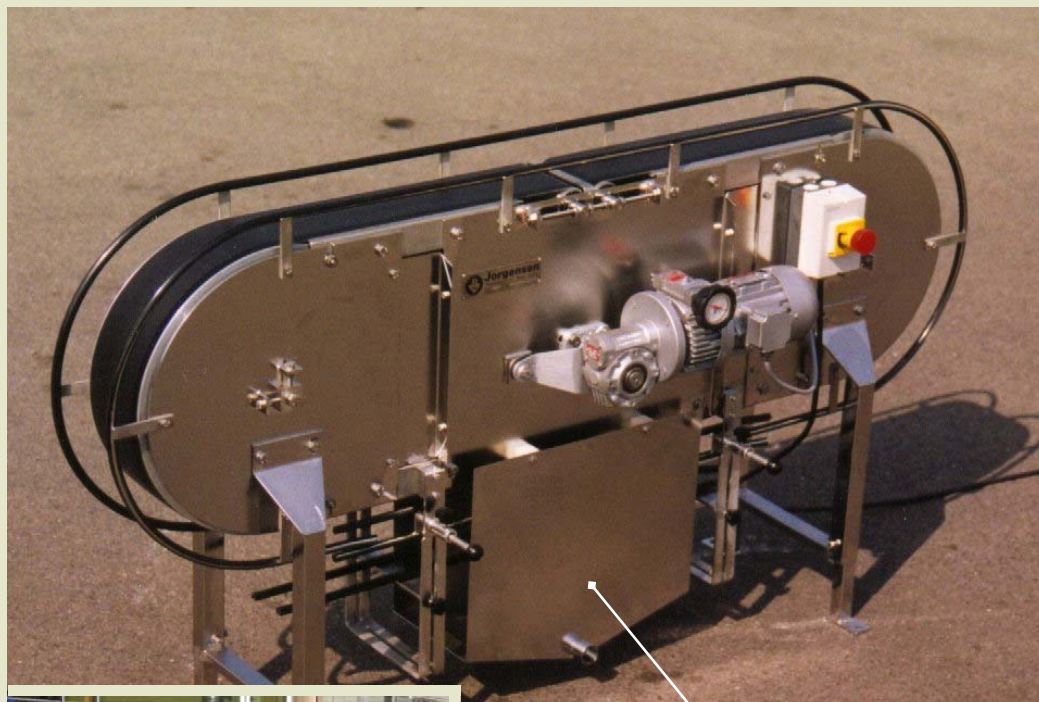


Reinigungsmaschine - für leere Dosen

- ▶ Reinigung von allen leeren, magnetischen Behältern vor Füllen



Kombiniertes Blasen und Saugen

- ▶ Effektive Reinigung durch kombiniertes Blasen und Saugen
- ▶ Große Flexibilität, kann für alle Dosengrößen verwendet werden
- ▶ Schneller Produktionswechsel, fordert keine Umstellung
- ▶ Qualitätskomponenten sichern niedrigen Energieverbrauch
- ▶ Zufuhr und Abgabe nach Wunsch
- ▶ Möglichkeit für Ionisierung von Luft
- ▶ Möglichkeit für sterile Luft